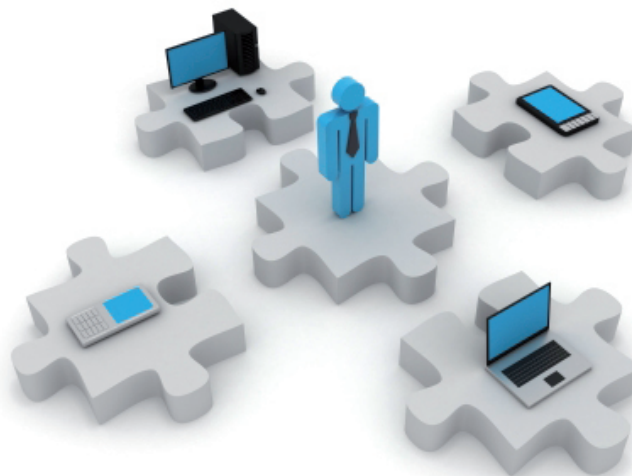


Le imprese Spin Off sono società di capitali ad elevato contenuto di conoscenze e tecnologie, finalizzate all'utilizzazione industriale dei risultati della ricerca.

Esse consentono da una parte di valorizzare il patrimonio conoscitivo dell'istituto accademico e dall'altro di trasferire tale bagaglio culturale e scientifico al mondo produttivo, con ricadute positive per lo sviluppo territoriale.



**F I E R A**  
**DELL'INNOVAZIONE**  
20 NOVEMBRE 2009

LECCE - OFFICINE CANTELMO  
Viale De Pietro, 12

**RIPARTIZIONE RICERCA**  
Area Valorizzazione della Ricerca  
Tel. 0832.293337  
[gianni.scognamillo@unisalento.it](mailto:gianni.scognamillo@unisalento.it)

**F I E R A**  
**DELL'INNOVAZIONE**  
20 NOVEMBRE 2009

LECCE - OFFICINE CANTELMO

ORE 9.30: Apertura della Fiera dell'Innovazione

Incontro degli spin off dell'Università del Salento con il Rettore Prof. Ing. Domenico LAFORGIA

Ore 10.00: Coffee break

Ore 10.15: Dr. Mario MANTOVANI  
(Vice Direttore Confindustria Taranto)  
illustra la convenzione tra Università del Salento, Confindustria Taranto e Finindustria

Ore 10.45  
**Workshop Tematici** di presentazione dei prodotti e dei servizi degli spin off dell'Università del Salento

Ore 10.45 Tecnologie per l'ambiente  
Ore 11.45 Tecnologie industriali e biomediche  
Ore 12.45 Servizi al territorio ed alle imprese

Durante l'intera manifestazione saranno attive le postazioni degli spin off e delle imprese start up in cui sarà possibile contattare direttamente i responsabili delle nuove imprese.

Imprenditori ed amministratori di Enti pubblici o privati possono prenotare un incontro one-to-one con le nuove imprese telefonando o inviando una mail.

Ore 16.00: Coffe break

Ore 16.30  
**Tavola rotonda**  
**Innovazione e Nuove Tecnologie**

Moderatore: Prof. Lorenzo Vasanelli  
(Delegato per la Ricerca Università del Salento)

Intervengono: Aw. Loredana Capone  
(Vicepresidente Regione Puglia)  
Dr. Antonio Gabellone  
(Presidente Provincia di Lecce)  
Dr. Piero Montinari  
(Presidente Confindustria Lecce)  
Dr. Giuseppe Acierno  
(Presidente Distretto Aereo spaziale Brindisi)  
Dr.ssa Giuliana Trisorio Liuzzi  
(Presidente ARTI Puglia)

Conclusioni: Prof. Ing Domenico Laforgia  
(Rettore Università del Salento)

SPIN OFF

OGGETTO SOCIALE

ACADEMICA LIFE SCIENCE srl	Dispositivi biomedici, integratori dietetici ipocalorici; dispositivi medici costituiti da idrogeli.
ANTHEUS srl	"know-how" universitario nel campo della biologia ed ecologia marina; creazione e fornitura di prodotti e brevetti.
LANDPLANNING srl	Servizi a supporto della pianificazione e gestione del territorio attraverso soluzioni innovative.
TECNO S.E.A. srl	Progettazione, gestione e controllo di impianti di acquacoltura, maricoltura e di sistemi di trattamento dei reflui; ricerca e sviluppo prodotti innovativi per l'acquacoltura.
NITENS srl	Realizzazione di sorgenti luminose Led ad elevatissima densità di potenza ed emissione luminosa; realizzazione di una base mobile per servizi ecologici, ambientali ed agricoli.
SALENTEC srl	Servizi di ricerca industriale e trasferimento tecnologico. Sviluppo e commercializzazione di ceramiche tecnici avanzati, prototipi e strumentazione scientifica. Produzione e commercializzazione di dispositivi medici per il settore dentale.
ERA srl	Monitoraggio marino, costiero e degli ambienti marini di transizione; servizi relativi all'educazione ambientale, formazione.
ITACA srl	Sviluppo di sistemi di supporto alle decisioni. Pianificazione e gestione di servizi di igiene ambientale. Progettazione e controllo di sistemi logistic, produttivi e di trasporto.
SILVERTECH srl	Ingegnerizzazione di superfici attraverso trattamenti funzionali antibatterici innovativi a base di argento.
S.P.H.E.R.A. srl	Servizi di consulenza nel settore economico-sociale a supporto della pianificazione territoriale, della cooperazione internazionale e della valutazione delle politiche territoriali.
GREEN CHEM LAB srl	Servizi di analisi e consulenza nei settori ambientale, industriale, agroalimentare, energetico; sviluppo ed ingegnerizzazione di prototipi.
FIRM srl	Servizi di supporto allo sviluppo delle imprese agroalimentari e turistiche, consulenza ed assistenza tecnica ad enti locali e territoriali.
SAT SPIN srl	Servizi di formazione a distanza via satellite, consulenza informatica, servizi informatici avanzati.
MONITECH srl	Prodotti e servizi innovativi nel campo del monitoraggio industriale ed ambientale con tecniche di misura a microonde.
GEOMOD srl	Soluzioni geologiche e geofisiche integrate ed avanzate in ambito ambientale, ingegneristico, beni culturali ed archeologici; tecniche innovative per l'acquisizione di dati sperimentali (fisici, meccanici, ecc.) ed il monitoraggio ambientale.
ESPERO srl	Attività formative; progettazione, implementazione e gestione soluzioni tecnologico-informatiche; sviluppo e promozione di processi comunicativi.

Altre imprese start up partecipanti all'iniziativa: Tech-up (finalista del premio Start Cup Puglia) e Vrisko (vincitrice del bando Principi attivi della Regione Puglia).